

CONSTRUÇÃO CONSTRUCCIÓN CONSTRUCTION

ISOLAMENTO AISLAMIENTO ISOLATION



ROLOS ROLLOS ROULEAUX

NORMAL NORMAL NORMAL



DESCRIÇÃO

Oferece a versatilidade da espuma de polietileno ao isolamento acústico.

DESCRIPCIÓN

Ofrece la versatilidad de la espuma de polietileno al aislamiento acústico.

DESCRIPTION

Il offre la versatilité de la mousse de polyéthylène à l'isolement acoustique.

REVESTIDO REVESTIDO LAMINÉS



DESCRIÇÃO

Soluções revestidas com filme de Baixa ou Alta densidades, para acrescidas barreira ao vapor de água e resistência à tracção.

DESCRIPCIÓN

Opciones de revestimiento con film de alta y baja densidades, para una mayor barrera al vapor de agua y resistencia a la tracción.

DESCRIPTION

Solutions de laminages avec film en basse ou haute densités, pour une supérieur barrières au vapeur d'eau et résistance a la traction.

REVESTIDO METALIZADO REVESTIDO METALIZADO LAMINÉ METALISÉS



DESCRIÇÃO

Combinação das propriedades isolantes da espuma com materiais reflectores, sejam baseados em PE, PET, OPP ou folha de Alumínio.

DESCRIPCIÓN

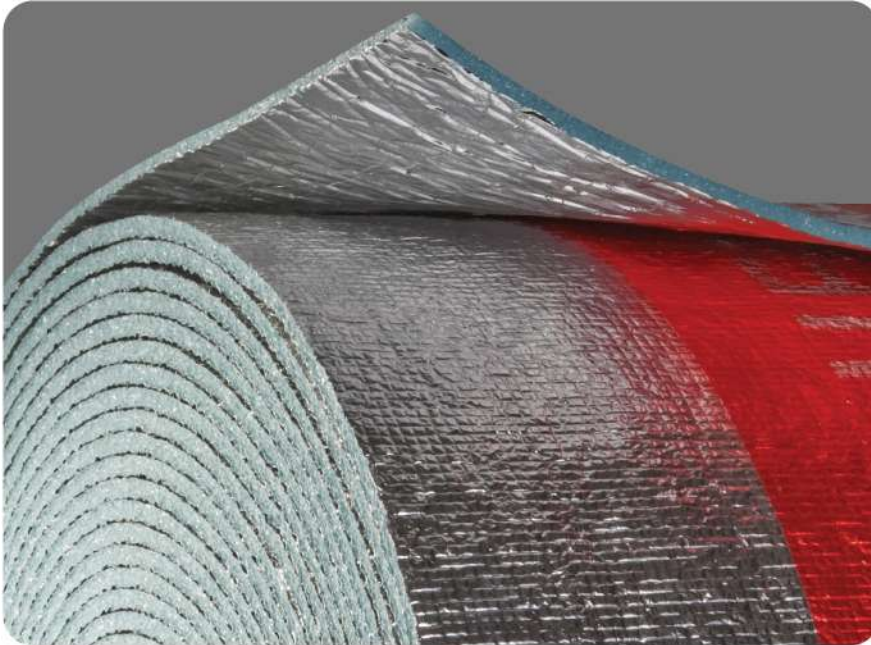
Combinación de propiedades aislantes de la espuma con materiales reflectores como el PE, PET, OPP o lámina de aluminio.

DESCRIPTION

Combinaisons des propriétés isolantes de mousse avec matériaux réflecteurs, basé en PE, PET, OPP ou feuille d'aluminium.



ALUFACE®



Espessura Espesor Épaisseur (mm)	Largura Ancho Largeur (m)	Comprimento Largo Longueur (mm)	Densidade Densidad Densité (kg/m3)
5	1.2	25	30
5		75	
10		15	
10		37.5	

Densidade Densidad Densité	Tolerância* Tolerancia Tolérance	Comprimento Largo Longueur	Tolerância* Tolerancia Tolérance
Todos Todos Toutes	3kg/m ³	Todos Todos Toutes	2,5%

Espessura Espesor Épaisseur	Tolerância* Tolerancia Tolérance	Largura Ancho Largeur	Tolerância* Tolerancia Tolérance
Todos Todos Toutes	10%	Todos Todos Toutes	5%

*Pode alterar | Puede cambiar | Peut changer

DESCRIÇÃO

Produto desenvolvido para o isolamento térmico, contando com dupla camada de alumínio, e espuma resistente ao fogo. Capacidade de reflexão acima de 95%.
Condutividade Térmica 0,038W/m.°C.

DESCRIPCIÓN

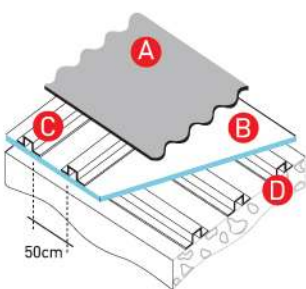
Producto desarrollado para el aislamiento térmico, revestido con aluminio a las dos caras y resistente al fuego. Capacidad de reflexión superior a 95%.
Condutividad térmica 0,038 W/m.°C.

DESCRIPTION

Produit développé pour l'isolation thermique, aillant un laminage de 2 faces d'aluminium sur une mousse de polyéthylène résistante au feu. Capacité de réflexion au dessus de 95%.
Conductivité thermique 0,038W/m.°C.

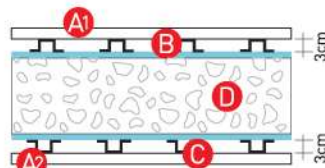
APLICAÇÃO APLICACIÓN APPLICATION

COBERTURA COBERTURA TOITURE



PAVIMENTO PAVIMENTO PLANCHER

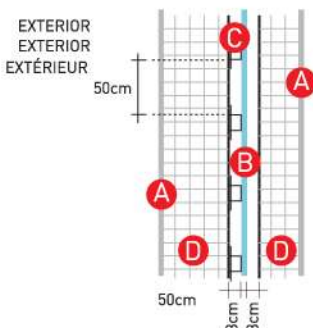
ANDAR SUPERIOR PISO SUPERIOR ÉTAGE SUPÉRIEUR



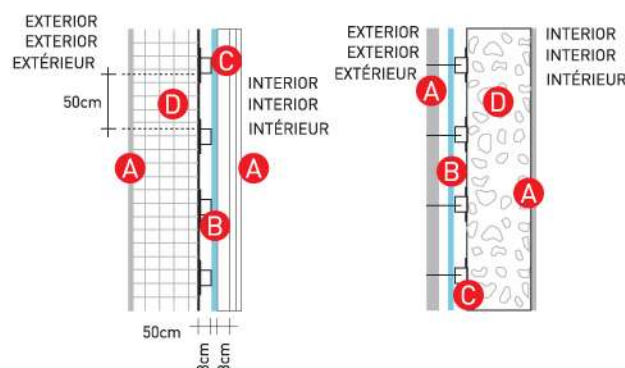
ANDAR INFERIOR PISO INFERIOR ÉTAGE INFÉRIEUR

- A** Cobertura Cobertura Toiture
- A1** Madeira Madera Bois
- A2** Gesso Cartonado Placa de Yeso Laminado Plâtre
- B** Aluface Aluface Aluface
- C** Perfis Perfis Profil
- D** Laje Losa de Hormigón Dalle de Béton

PAREDE PARED MUR

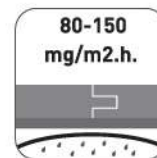
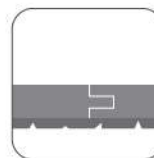
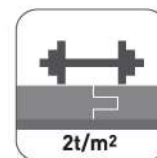


EXTERIOR/INTERIOR EXTERIOR/INTERIOR EXTÉRIEUR/INTÉRIEUR



- A** Revestimento Revestimiento Revêtement
- B** Aluface Aluface Aluface
- C** Perfis Perfis Profil
- D** Pared Pared Mur

PACTPOL FORCE



DESCRIÇÃO

Espuma de alta densidade, para superior desempenho mecânico. Durabilidade acrescida e amplo universo de aplicações.

DESCRIPCIÓN

Espuma de alta densidad para un desempeño mecánico superior. Más durabilidad y amplio universo de aplicaciones.

DESCRIPTION

Mousse de polyéthylène en haute densité pour une supérieure performance mécanique. Plus grande durabilité et plus grand domaine d'applications.

Espessura Espesor Épaisseur (mm)	Largura Ancho Largeur (m)	Comprimento Largo Longueur (mm)	Densidade Densidad Densité (kg/m ³)
2	1.2	125	40
3		90	
5		50	
8		40	
10		40	

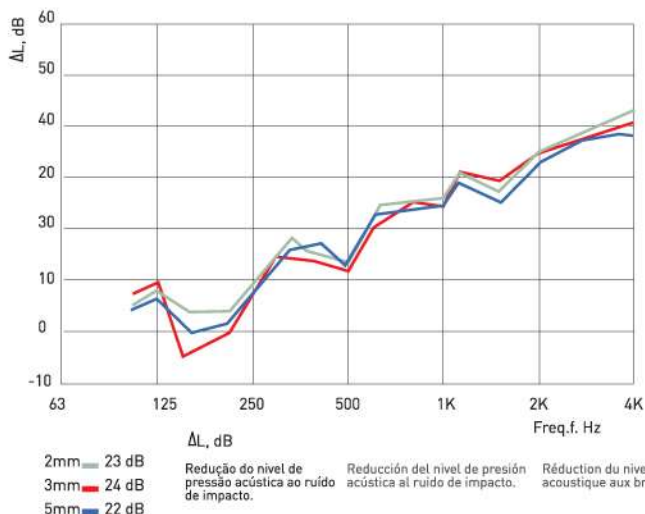
Densidade Densidad Densité	Tolerância Tolerancia Tolérance
Todos Todos Toutes	3kg/m ³

Comprimento Largo Longueur	Tolerância Tolerancia Tolérance
Todos Todos Toutes	2.5%

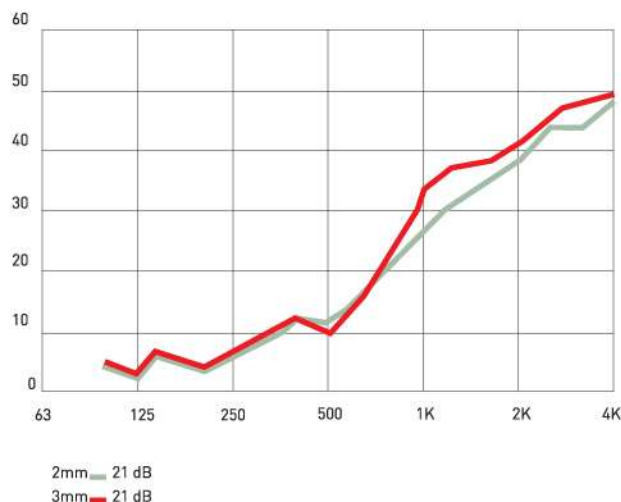
Espessura Espesor Épaisseur	Tolerância Tolerancia Tolérance
Todos Todos Toutes	10%

Largura Ancho Largeur	Tolerância Tolerancia Tolérance
Todos Todos Toutes	-0.02 (m) +0.05 (m)

PLACA + BETONILHA
LOSA DE HORMIGÓN + FORJADO NORMALIZADO
DALLE DE BÉTON + FIN BÉTON



PLACA + PAVIMENTO FLUTUANTE
LOSA DE HORMIGÓN + PARQUET FLOTANTE
DALLE DE BÉTON + PLANCHER FLOTTANTS





INSTALAÇÃO

A folha de espuma PACTPOL FORCE deverá ser colocada em cima de uma superfície limpa e tão lisa quanto possível, o que permitirá evitar a sua perfuração. Uma vez aplicada, compensará as irregularidades do solo.

Os rolos deverão cobrir toda a superfície do solo, tapando o ângulo junto às paredes, cobrindo aproximadamente 8cm destas, de modo a que a extremidade se encontre sob o rodapé.

APLICAÇÕES

PAVIMENTO

Utilizado como impermeabilizante e isolante térmico e acústico, a folha deverá ser colocada sobre a placa do edifício e sob a betonilha, ou outro tipo de piso. São recomendadas espessuras de 5 a 10mm, consoante a aplicação.

FLUTUANTE

Aplicação directa sob este pavimento, com o auxílio de fita para unir as diferentes faixas de espuma. Dispensa a utilização de adesivos ou qualquer outro material de fixação adicionais. Recomenda-se, para o efeito, as espessuras de 2 ou 3mm.

MODO DE EMPLEO

La lámina de espuma Pactpol Force deberá ser aplicada en una superficie limpia y tan plana cuanto sea posible, a fin de evitar su perforación. Una vez aplicada compensará las irregularidades del suelo.

Los rollos se deberán aplicar en toda la superficie del suelo, sobresaliendo en la juntas laterales en aproximadamente 8 cm, de forma a que la lámina se quede sobrepuesta por el friso.

APLICACIONES

PAVIMENTO

Utilizada como impermeabilizante y aislante térmico y acústico, la lámina deberá ser aplicada sobre la losa de hormigón y debajo del forjado, u otro tipo de piso. Se recomiendan espesores de 5mm a 10mm, dependiendo de la aplicación.

PARQUET FLOTANTE

Aplicación directa sobre el pavimento, con el auxilio de una cinta para unión de las tiras de espuma. No necesita de adhesivos u otros materiales de fijación.

Se recomiendan espesores de 2mm o 3mm.

INSTALLATION

La feuille de mousse PACTPOL FORCE devra être posé sur une surface nettoyé et aussi lisse que possible pour éviter sa perforation. Une fois appliqué, cela ira compenser les irrégularités du sol. Les rouleaux devront couvrir toute la surface du sol et l'angle joint du mur approximativement en 8cm de façon à que l'extrémité soit sous la plinthe.

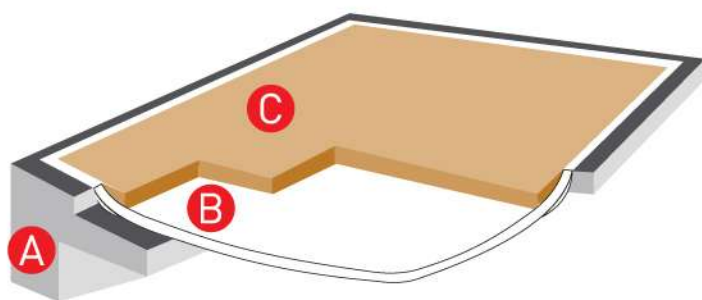
APPLICATION

PLANCHER

Utilisé comme imperméabilisant, isolant thermique et acoustique, la feuille devra être placée entre la chape du bâtiment et le plancher ou un autre type de sol. On recommande des épaisseurs de 5 à 10mm selon l'application.

PLANCHER FLOTTANTS

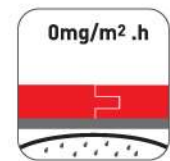
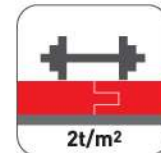
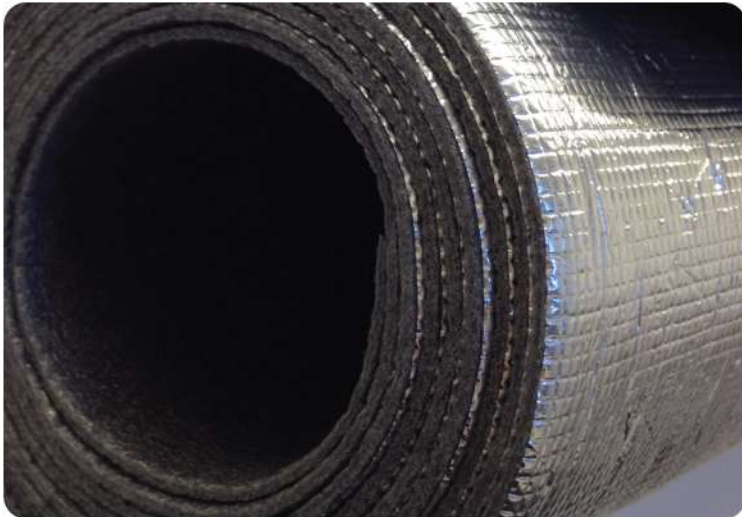
Application directe sous ce plancher, avec l'aide d'une bande adhésif pour lier les rouleaux déroulés. Dispense l'utilisation d'adhésifs ou autres matériaux de fixation. On recommande pour cet effet, les épaisseurs de 2 ou 3mm.



- A** Placa Losa de Hormigón Plaque
- B** PACTPOL FORCE
- C** Betonilha/Pavimento Flutuante Forjado/ Parquet Flotante Chape/ Plancher Flottant

Ensaïos Ensayos Essais	Norma Norma Norme	Unidade Unidad Unitée	2mm	3mm	5mm	8mm	10mm
Densidade Densidad Densité	ASTM D 3575	Kg/m ³	40+/-3				
Resistência à compressão Resistencia a la compresión Résistance a la compression	UNE - EN 826-96	KPa	20				
Resistência à tracção Resistencia a la tracción Résistance a la traction	UNE - EN 1608	KPa	350-500				
Transmissão ao vapor de água Transmisión al vapor de agua Transmission au vapeur d'eau	UNE - EN 12086	mg/m ² .h	80-150				
Isolamento acústico Aislamiento acústico Isolement acoustique	UNE - EN ISO 140-8	db	21-23				

ALUPACTPOL



DESCRIÇÃO

O produto ALUPACTPOL, foi desenvolvido para utilização como base na montagem de pavimentos de madeira, especialmente para a conservação do pavimento de madeira flutuante. O Alupactpol, permite a redução das cargas electrostáticas e aumenta a condutividade eléctrica, dissipando assim a electricidade estática.

Excelente redução do ruído de impacto de 21 a 23 dB.

DESCRIPCIÓN

El ALUPACTPOL fue diseñado para utilización bajo pavimentos de madera, contribuyendo para la preservación del parquet flotante. Facilita la reducción de cargas electroestáticas y aumenta la conductividad eléctrica, permitiendo la disipación de la electricidad estática. Excelente reducción al ruido de impacto de 21 a 23 db.

DESCRIPTION

Ce produit ALUPACTPOL, a été développé pour une utilisation sur une base de planchers en bois, spécialement pour la conservation des planchers flottants. L'ALUPACTPOL, permet des réductions de charges électrostatiques et augmente la conductivité électrique, en dissipant l'électricité statique.

Excellente réduction du bruit d'impact de 21 a 23 DB.

PACTPOL FLOW



DESCRIÇÃO

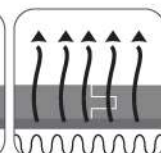
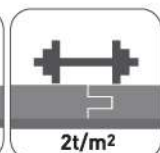
Para além do superior desempenho mecânico e elevada durabilidade conferidos pela espuma de alta densidade, o PACTPOL FLOW foi desenvolvido para adequar-se a um piso radiante, permitindo o necessário fluxo térmico.

DESCRIPCIÓN

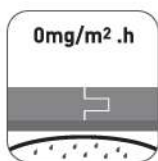
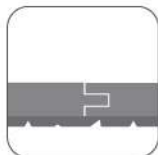
El Pactpol Flow fue desarrollado para adecuarse al piso radiante, permitiendo el necesario flujo térmico. La espuma de alta densidad permite un excelente desempeño mecánico y elevada durabilidad.

DESCRIPTION

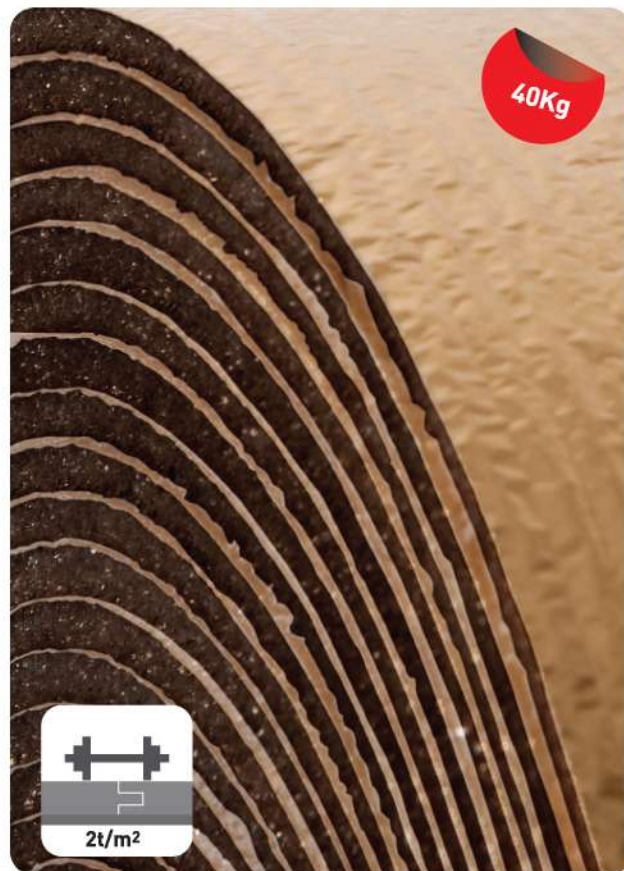
Outre la supérieure performance mécanique et haute durabilité reconnue par la mousse de haute densité, le PACTPOL FLOW a été développé pour le plancher chauffant, permettant le nécessaire flux thermique.



GROOVEPOL



GROOVEPOL FORCE



DESCRIÇÃO

Folha de espuma com perfil desenvolvido especificamente para permitir um superior isolamento acústico ao ruído de impacto transmitido em meio aéreo e bombear o vapor de água que se acumula sobre o pavimento.

CARACTERISTICAS

A) O produto Groovepol apresenta um sistema de canais que permite o bombeamento de vapores de água que possam existir debaixo do pavimento "Bubble driven".

O funcionamento é acionado pelo movimento natural dos utilizadores.

A direção de fluxo é controlada pela geometria do difusor nos microcanaís

Os canais são termo-formados, logo sem invasão das células, podendo assim manter robustamente as suas características técnicas por um longo período de tempo.

B) Barreira ao vapor adicional criada através de uma solução de revestimento superior "Alupet Gold", para proteger o pavimento de madeira do vapor de água.

DESCRIPCIÓN

Lámina de espuma diseñada específicamente para permitir mejor aislamiento acústico al ruido de impacto transmitido en medio aéreo y para bombear el vapor de agua que se acumula por debajo del pavimento.

CARACTERISTICAS

A) El producto Groovepol presenta un sistema de canales que permite el bombeo de vapores de agua que puedan existir debajo del pavimento "Bubble driven". Su funcionamiento es accionado por el movimiento natural de los utilizadores. La dirección del flujo es controlada por la geometría del difusor en los microcanaís. Los canales son termoformados, sin existir invasión de celdas, permitiendo mantener sus características técnicas por un largo periodo de tiempo.

B) Barrera adicional al vapor creada a través de una solución de revestimiento superior, el "Alupet Gold", para protección del parquet flotante al vapor de agua.

DESCRIPTION

Feuille de mousse avec profil développé spécifiquement pour permettre un supérieur isolement acoustique au bruit d'impacte transmis en environnement aérien et capacité de pomper le vapeur d'eau qui s'accumule sur le pavement.

CARACTÉRISTIQUES

A) Le produit Groovepol présente un système de canaux qui permettent de pompage de vapeur d'eaux qui puissent exister sous le parquet. « Bubble driven ». Son fonctionnement est fait naturellement par le mouvement des utilisateurs. La direction du fluxe est contrôlée par la géométrie du diffuseur dans les micro-canaux. Les canaux sont thermoformés, soit sans invasions des cellules, ce qui veut dire que les caractéristiques techniques se maintiennent pendant une longue période de temps.

B) Barrière au vapeur additionnel créée a travers d'une solution de laminage supérieur « Alupet Gold » pour protection du plancher en bois du vapeur d'eau.

TUBEPOL



Espessura Espesor Épaisseur (mm)	Diâmetro Interno Diámetro Interno Diamètre Interieur (m)	Comprimento Largo Longueur (m)
6	12	2
	15	
	18	
	22	
	28	
	35	
9	12	2
	15	
	18	
	22	
	28	
	35	

DESCRIÇÃO

Ampla gama de dimensões adequada às necessidades de isolamento térmico de canalizações.

Opção de revestimento disponível.

DESCRIPCIÓN

Amplia gama de dimensiones adecuada a las necesidades de aislamiento térmico de tuberías.

Opción de revestimiento disponible

DESCRIPTION

Large gamme de dimensions ajustés a la nécessité d'isolement thermique des canalisations.

Option de revêtement disponible.

CORDÃO CORDÓN CORDON



Diâmetro Diámetro Diamètre (mm)	Comprimento Largo Longueur (m)	Embalagem Embalaje Emballage (m)
10	500	1000
12	500	1000
15	400	800
20	300	600
25	250	250
30	200	200
40	150	150

Diâmetro Diámetro Diamètre (mm)	Tolerância* Tolerancia Tolérance	Largura Ancho Largeur	Tolerância* Tolerancia Tolérance
10-20	10%	Todos Todos Toutes	2.5%
25-40	5%		

*Pode alterar | Puede cambiar | Peuvent changer

DESCRIÇÃO

A solução para as juntas de dilatação, adaptando-se às diversas soluções de construção, proporcionando diâmetros de 10 a 40mm.

DESCRIPCIÓN

La solución para las juntas de dilatación, adaptándose a las distintas formas de construcción, proporcionando diámetros de 10mm a 40mm.

DESCRIPTION

La solution pour les joints de dilatations, adapté aux plusieurs solutions de constructions, des diamètres entre 10 a 40mm.



EPOLI

EPOLI - Espumas de Polietileno, S.A.
4745-089 Alvarelhos, Trofa
PORTUGAL

epoli@epoli.pt
www.epoli.pt

Tel.: +351 229 866 790
Fax: +351 229 822 768

EPOLI (Czechia), S.R.O.
Letecká 433, 252 66 Libčice nad Vltavou
CZECH REPUBLIC

epoli.cz@epoli.pt
www.epoli.cz

Tel.: +420 233 090 600
Fax: +420 233 930 776

